

31 151 892

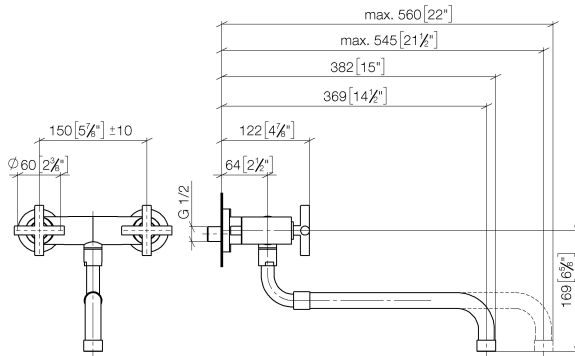


- sporgenza 365-545 mm
- bocca girevole
- Getto laminare
- ingresso 1/2"
- portata max 8,3 l/min a una pressione idraulica di 3 bar
- senza piombo
- Questo prodotto può aiutare un edificio a soddisfare i requisiti dei Green Building Rating Systems, ad es. LEED®, BREEAM®, DGNB

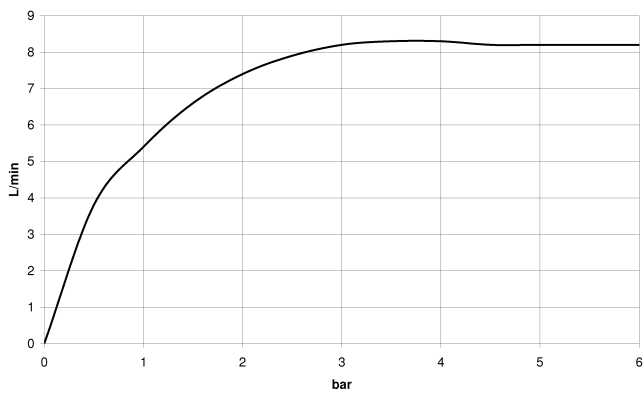
	Cromato	31 151 892-00
	Platinato spazzolato	31 151 892-06
	Platinato	31 151 892-08
	Ottone (Oro 23k)	31 151 892-09
	Dark Chrome	31 151 892-19
	Ottone spazzolato (Oro 23k)	31 151 892-28
	Champagne spazzolato (Oro 22k)	31 151 892-46
	Champagne (Oro 22k)	31 151 892-47
	Cromo spazzolato	31 151 892-93
	Dark Platinum spazzolato	31 151 892-99

31 151 892

mm [inches]



### Diagramma di portata

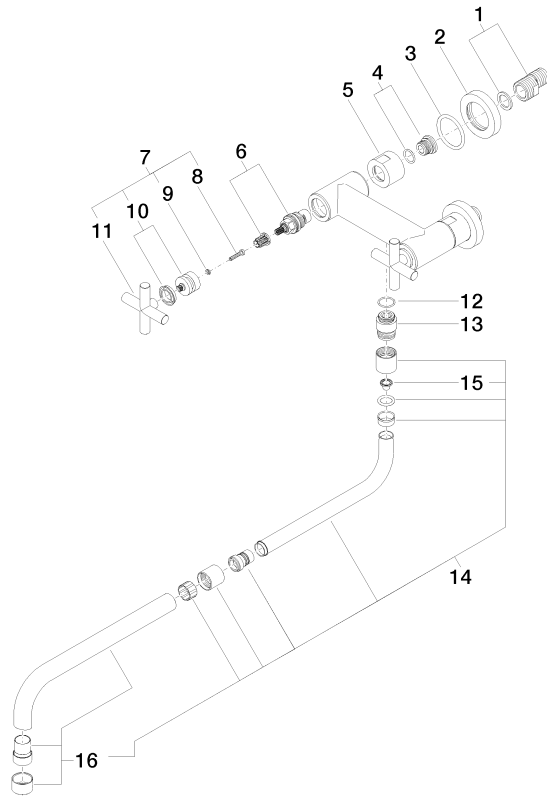


### Certificati

LGA\_19168.

31 151 892

Parts for other finishes can be found here: Platinato spazzolato



## Elenco delle parti di ricambio

N.	Codice articolo	Denominazione	Quantità necessaria	Tempo di produzione
1	04 11 04 003 00 90	attacco	2	2
2	09 27 89 004-00	rosetta	2	10
3	09 14 10 041 90	guarnizione	2	2
4	04 29 05 014 00 90	ugello	2	2
5	09 23 30 012-00	dado	2	10
6	90 90 03 131 00 90	parte superiore	2	2
7	90 20 89 010 10-00	manopola	2	10
8	90 30 30 075 00 90	vite	2	2
9	90 30 11 029 00 90	rondella	2	2
10	90 12 12 007 00-00	alloggio	2	10
11	09 20 89 010-00	manopola	2	60
12	90 14 10 032 00 90	guarnizione	1	2
13	09 24 03 093 10-00	ugello	1	10
14	04 28 25 075 00-00	bocca di erogazione	1	10
15	09 29 03 027 90	inserto	1	2
16	90 28 25 076 00-00	bocca di erogazione	1	10